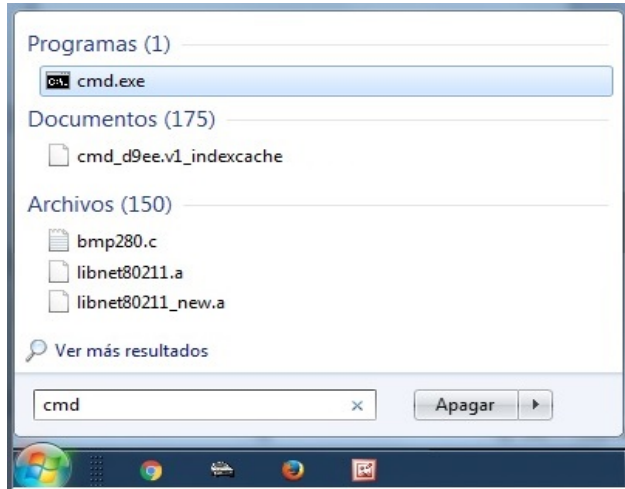


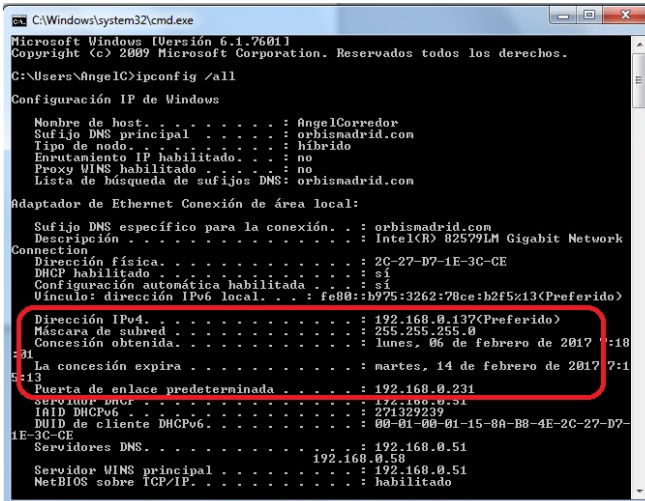
## ADAPTADOR RS232-RS485 A ETHERNET

### OBTENCIÓN DE LA DIRECCIÓN IP, MÁSCARA Y GATEWAY DE NUESTRO SISTEMA.

En el menú de Inicio de Windows escribir en la ventana buscar "cmd".



Haremos clic sobre el archivo "cmd.exe" y nos aparecerá una ventana de sistema en la que debemos escribir el texto "ipconfig /all"



En el listado aparecerán los siguientes datos marcados en la ventana que corresponden a los parámetros de red de nuestro ordenador.

En el ejemplo:  
 La dirección IP de nuestro equipo es: 192.168.0.137  
 La máscara de subred es: 255.255.255.0  
 La puerta de enlace es: 192.168.0.231

**IMPORTANTE** Anotar las siguientes direcciones que aparecerán en su ordenador y serán necesarias más adelante:

Dirección IP \_\_\_\_\_

Máscara de Subred \_\_\_\_\_

Puerta de Enlace Predeterminada \_\_\_\_\_

### INTRODUCCIÓN DEL ORDENADOR EN LA SUBRED DEL ADAPTADOR ETHERNET:

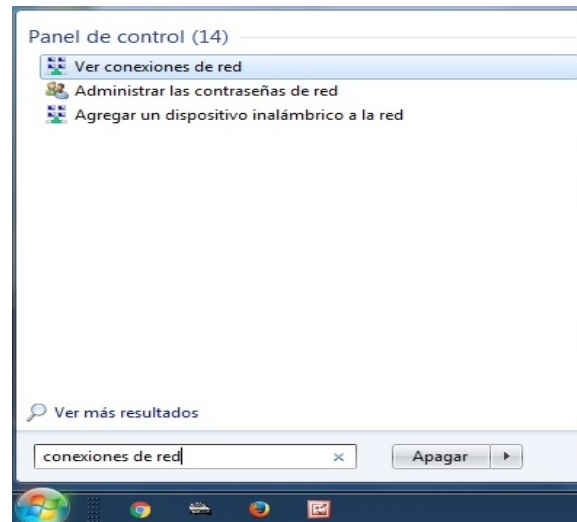
El adaptador ETHERNET viene de fábrica con los siguientes parámetros programados por defecto:

Dirección IP: **192.168.2.1**  
 Máscara de subred: **255.255.255.0**

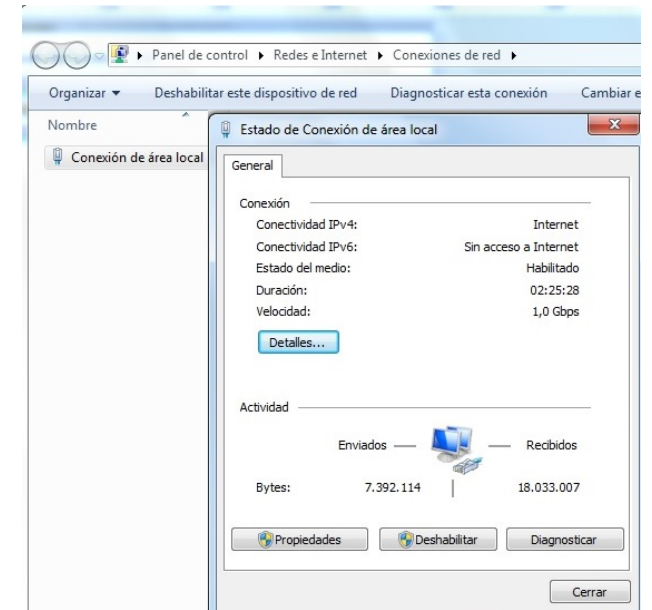
Para poner el ordenador dentro de esta subred debemos elegir una IP dentro del rango **192.168.2.1 a 192.168.2.254**.  
 La máscara de subred debe ser: **255.255.255.0**  
 Para ello seguir los siguientes pasos:

- Alimentamos el adaptador ETHERNET por medio de la fuente de alimentación suministrada.
- Conectamos un cable de red (RJ45) entre el PC y el ADAPTADOR (Entrada 10/100M Ethernet)

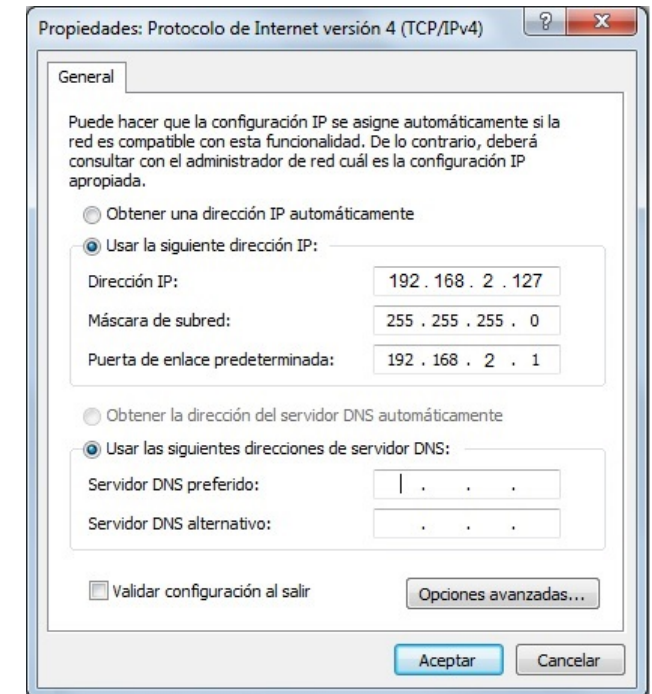
En la ventana de búsqueda del menú de inicio de Windows 7 escribir "Conexiones de red" y pulsar Enter.



Al hacer clic sobre conexión de área local aparecerá:



Hacer clic sobre propiedades, seleccionar "Protocolo de Internet versión 4 (TCP/IPv4)" y al pulsar en propiedades aparecerá la siguiente ventana:



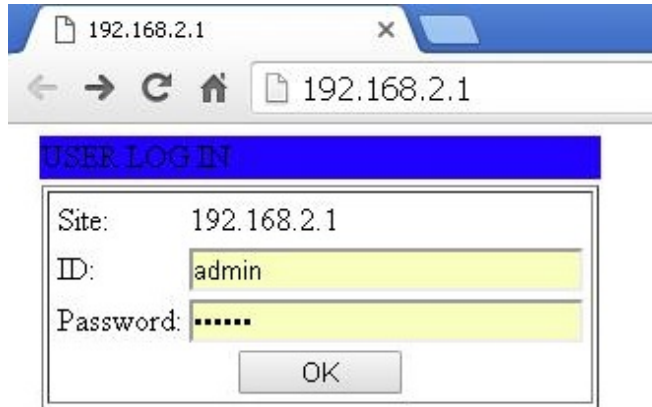
En la ventana hay que introducir una dirección IP dentro del margen **192.168.2.1** a **192.168.2.254** Mascara de subred **255.255.255.0**

En el ejemplo sería:  
 Dirección IP: **192.168.2.127**  
 Máscara de Subred: **255.255.255.0**

Con estos datos estamos preparados para acceder al interface Web de nuestro ADAPTADOR ETHERNET y poder configurarlo para que forme parte de nuestra subred.

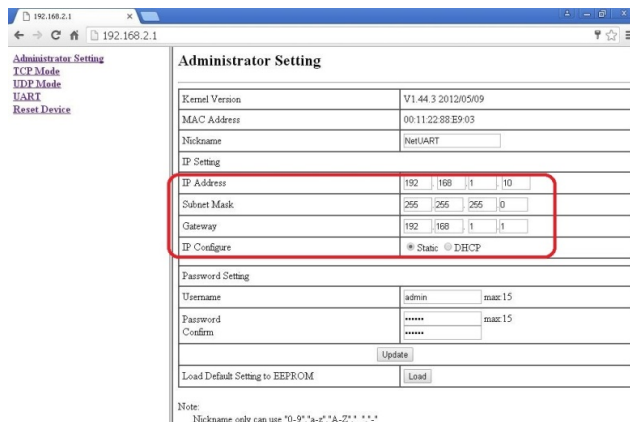
**CONFIGURACION DEL ADAPTADOR:**

• **Configuración del puerto de comunicaciones:**  
 Para configurar el puerto serie debemos tener en cuenta la compañía con la que vamos a trabajar y el tipo de comunicación entre los CONTADORES y el ADAPTADOR ETHERNET.  
 Abrir el navegador (Internet Explorer) y escribir la dirección IP de nuestro ADAPTADOR (**192.168.2.1**) y nos aparecerá la siguiente ventana:



Introducir como Usuario: "admin" y como contraseña: "system". Nos aparecerá la ventana principal de configuración de nuestro ADAPTADOR.

Aparece el menú principal situado en el apartado "Administrator setting"



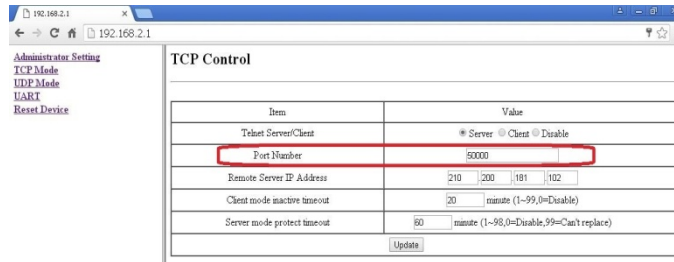
Introducir los valores de dirección IP, Mascara de red y Puerta de enlace en las casillas "IP Address", "Subnet Mask" y "Gateway".

En nuestro ejemplo:

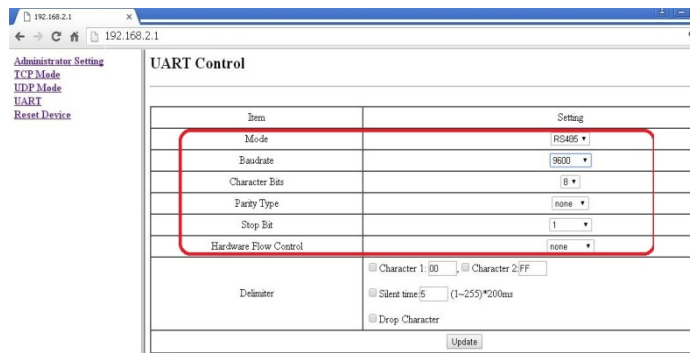
- Dirección IP: 192.168.0.200
- Subnet Mask: 255.255.255.0
- GateWay: 192.168.1.254

Seleccionar en el menú "TCP Mode".

- "Port Number" elegir el puerto a programar (en el ejemplo 50000).



Seleccionar en el menú "UART".



Configurar las zonas marcadas en rojo como sigue:

- "Baudrate" 9600
- "Character Bits" 8
- "Parity Type"
  - Endesa Even
  - Resto compañías Eléctricas None
- "Stop Bit" 1
- "Hardware Flow Control" None

Pulsamos el botón Update

Pulsamos el botón Update y cerramos el explorador. Una vez realizados todos estos pasos ya tenemos configurado el adaptador y listo para conectarlo al contador o red de contadores.

**CONEXIONADO**

Listado de Pines del conector RS232	
Pin DB9	Señal
1	DCD
2	RXD
3	TXD
4	DTR
5	GND
6	DSR
7	RTS
8	RTS
9	RI

Listado de Pines del conector RS485	
Pin DB9	Señal
1	A+
2	B-
3	-
4	-
5	Vin+
6	GND



02/02.2017

A016.70.54724



**ORBIS TECNOLOGÍA ELÉCTRICA, S.A.**

Lérida, 61 E-28020 MADRID  
 Telf.: +34 91 5672277; Fax: +34 91 5714006  
 E-mail: info@orbis.es  
 http://www.orbis.es